

2005・4

# ウツディとよた通信

第1号

## 豊田森林組合の出発にあたり



代表理事組合長 中根 芳郎

平成 17 年 4 月 1 日 市町村合併による新しい豊田市の誕生とともに新生豊田森林組合、愛称“ウツディとよた”が新たな歴史に向かってスタートしました。

省みますと、平成 13 年 9 月の広域合併研究会設立から足掛け 4 年間の歳月をかけ、7 市町村の森林組合が想いを一つにした広域合併に向けて積極的に取り組みがなされました。山積する幾多の課題を解決しながら一步一步着実に前進し、去る 3 月 22 日愛知県知事の認可を頂き、豊田森林組合の記念すべき日を迎えることが出来ました。

この間、愛知県や関係機関、関係団体の絶大なるご援助、ご指導を仰ぎ、正に「おんぶに抱っ子」により新組合の自立への道筋を付けて頂きました。心より厚く御礼申し上げます。ご承知のとおりこの組合が合併し、再出発した大きな目的は、都市と山村の共生を目指し、木材生産機能に加えて、都市上流域の森林の持つ水資源を涵養する機能、地球温暖化を防止する機能、土砂の流出や崩壊を防止する機能等々森林のもつ公益的な機能を高めることにあります。森林所有者と都市の住民が手を取り合って（森林の健全な育成と管理のありようを十分研究し）その土地に合ったシステムを構築し、森林再生に向けた中核的な役割の担い手となる新しい組合を目指して行きます。今後とも、組合員の皆様のご理解とご協力を、心よりお願い申し上げます。

## 豊田森林組合役員紹介

職 種	常・非常	氏 名	地 区
代表理事組合長	非常勤	中根 芳郎	豊田
業務担当専務理事	常勤	加藤 清	小原
総務担当常務理事	常勤	林 富造	旭
木材センター担当事務	非常勤	鈴木 一朗	足助
筆頭理事(豊田支所)	非常勤	川井 京一	豊田
理事(豊田支所)	非常勤	今井 紀博	豊田
筆頭理事(小原藤岡支所)	非常勤	安藤 廣美	小原
理事(小原藤岡支所)	非常勤	山本 幹郎	藤岡
理事(小原藤岡支所)	非常勤	鳥居 岩男	藤岡
理事(小原藤岡支所)	非常勤	可児 勉	小原
筆頭理事(足助支所)	非常勤	木本 昭平	足助
理事(足助支所)	非常勤	築瀬 壽一	足助

職 種	常・非常	氏 名	地 区
理事(足助支所)	非常勤	安藤 勲	足助
筆頭理事(下山支所)	非常勤	川合専八郎	下山
理事(下山支所)	非常勤	宇野 泰雄	下山
理事(下山支所)	非常勤	鈴木 重郎	下山
筆頭理事(旭支所)	非常勤	鈴木 芳郎	旭
理事(旭支所)	非常勤	古田 英雄	旭
筆頭理事(稲武支所)	非常勤	小木曾健一	稲武
理事(稲武支所)	非常勤	佐々木 忍	稲武
理事(稲武支所)	非常勤	川角 修三	稲武
代表監事	非常勤	小木曾慶吾	稲武
監事	非常勤	高木 皓次	小原
監事	非常勤	吉田 嘉弘	下山

## 管内の森林現況

組合員所有林	豊田市有林	国有林	県有林	その他
43,045ha	1,978ha	1,565ha	2,455ha	13,829ha

平成 15 年度 豊田加茂林業統計書より



豊田市の森林面積は

約 62,872ha と広大な面積になり、愛知県の森林面積の約 3 割を占めます。

この素晴らしい財産である森林の荒廃に歯止めをかけ、将来にわたって健全に守り育てていくためには、森林組合・行政機関はもとより、組合員の皆さんの協力なしには進みません。新生、豊田森林組合は地域全体が森林の恵みを楽しみ、美しい森林を育むために組織を強固にして、地域貢献に努めていきたいと考えています。

# 豊田森林組合機構図

代表理事組合長

専務理事  
常務理事

本 所	
豊田市足助町横枕3番地1 電話0565-61-1616 FAX0565-61-1617	
<b>総務課</b> ・総務グループ 内部統制・人事・金融事業に関すること ・企画・営業グループ 企画・営業・組合員指導・特用林産物 購買事業に関することなど	<b>業務課</b> ・林産・販売グループ 販路開拓・立木及び素材の評価に関する ことなど ・林産整備グループ 森林造成・森林国営保険・作業班の組織 整備・林道作業道に関することなど

組合員 8937名

総代 (200名)

総代会

理事会 (21名)  
監事会 (3名)

支所業務は今までと同様の業務内容となっておりまして、お気軽にお申し付けください。

支 所	豊田支所	豊田市東広瀬町高根下24番地1 電話0565-41-2010 FAX0565-41-2130
	小原藤岡支所	豊田市小原町堂ノ本173番地3 電話0565-65-2003 FAX0565-65-1727
	足助支所	豊田市足助町横枕3番地1 電話0565-62-1818 FAX0565-62-2163
	下山支所	豊田市大沼町浜松59-1地 電話0564-86-2124 FAX0564-86-2322
	旭支所	豊田市小渡町七升蒔13番地13 電話0565-68-2821 FAX0565-68-2830
	稲武支所	豊田市桑原町中山形31番地 電話0536-82-2032 FAX0536-82-3020

**地区運営委員**  
(役 割) 毎月定例会議により進捗状況の確認と推進  
(構成員) 理事・支所長

**地区推進会議**  
(役 割) 年2回程度の会議により地元意見の喚起  
(構成員) 理事・支所長 + 地区推進員  
(定 数) 6支所計85名

**地区連絡員**  
(役 割) 組合資料の配付と購買等の取りまとめ  
(定 数) 6支所計325名

**地区懇談会** 必要に応じて各支所が主体となって地区懇談会を開催し、組合方針の周知・徹底及び、組合活動のPR等を行います。

## News

豊田森林組合合併記念出版

5/22合併記念イベント会場にて初売り!

### 「矢作川流域の樹木100選」近日発刊!



<葉と花が同時に開くクロモジ>  
植物の特徴をしっかりとらえた  
執筆者手書きのイラストつきです

執筆者は北岡明彦さん!!

植物・野鳥・昆虫などから森林の理論・環境教育全般に関して非常に知識豊富で、「歩く博物館」と言われている北岡明彦さんが、私たちの身近に見られる樹木を、一般の図鑑よりも詳しく解説してくれました。矢作川に自生する樹木の中から特徴のある100種類を選び、その特徴、利用方法、毒性などについて掲載してあります。ご家族での森の散策、地域の学習用教材には最適です。詳しくは森林組合まで。

定 価 800円 (税込)  
組合員価格 500円 (税込)



#### ウッディとよた通信発行について

今回は合併ホヤホヤの森林組合ですので、組織内の紹介を主に掲載しましたが、次回からは補助事業の紹介や、各支所のPRなどもしていきたいと思っています。また、皆様からのご要望や森林組合への問い合わせの多い質問なども『ウッディとよた通信』に掲載していきますのでよろしくお願いたします。

(担当: 大山 TEL 61-1616)



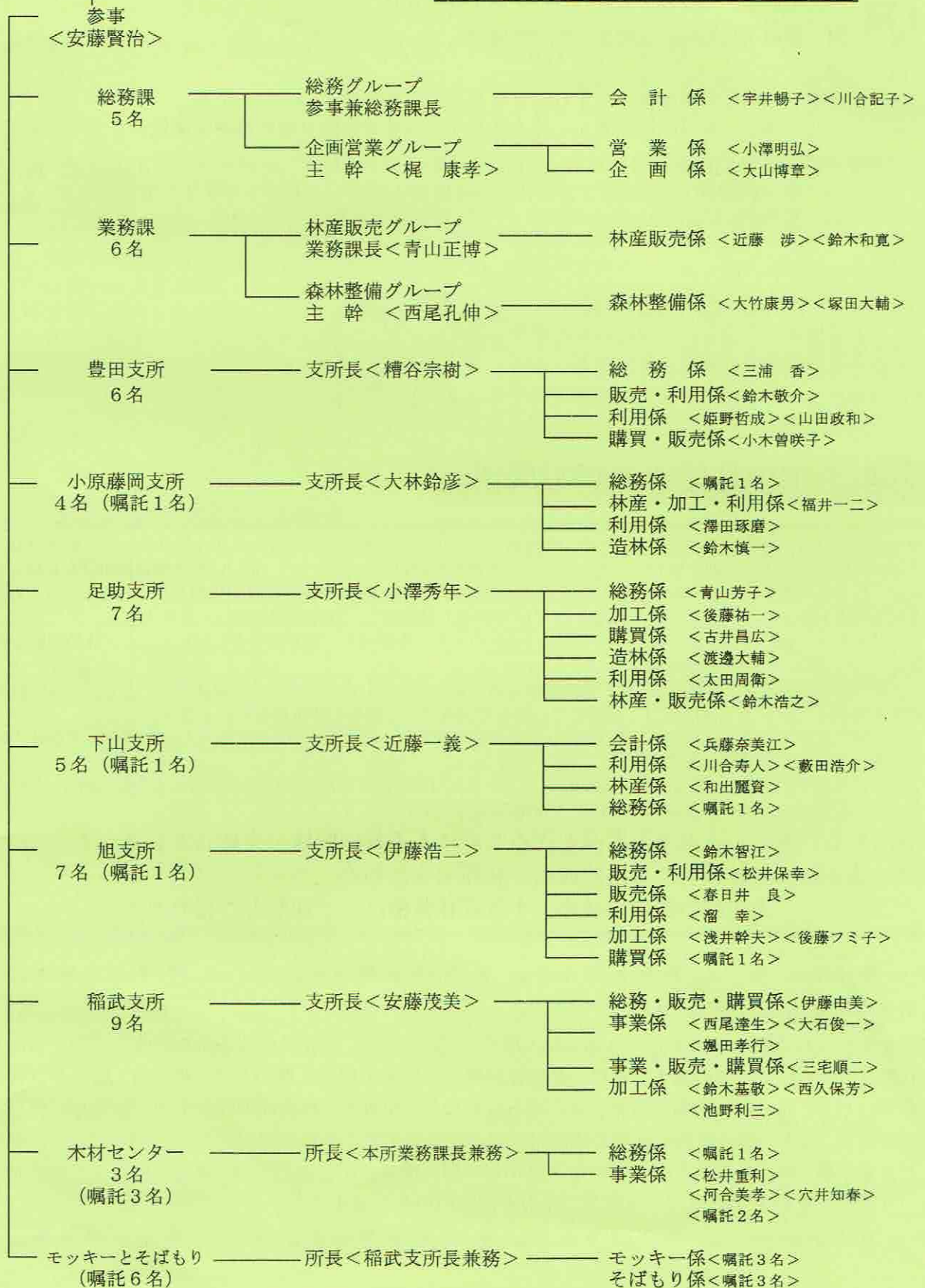
# 豊田森林組合職員配置図

常勤理事 2名 職員 53名

代表理事組合長<中根芳郎>

総務担当常務理事<林 富造>  
業務担当専務理事<加藤 清>

組合員の皆さん・都市の皆さんのニーズにお応えできるよう、精一杯努力してまいりますのでよろしくお願いいたします。



# イベント情報

## 豊田森林組合合併記念イベント開催のお知らせ

7市町村の森林組合が合併をし、新しく豊田森林組合 愛称“ウディとよた”として生まれ変わりました。そこで、合併を記念し、式典と記念講演及び都市と山村交流イベントを開催します。

日 時 平成17年5月22日(日) 午前10:00～

場 所 豊田市足助町 足助交流館 飯盛座

内 容

- ・午前の部 式典と記念講演 10:00～12:00  
講師：中日新聞記者 鈴木久美子氏（中日新聞日曜版の林業関係シリーズ執筆）
- ・午後の部 都市と山村交流イベント 12:45～16:00（定員各コース30名で先着順）
  - ① 香嵐溪の自然観察会と森林浴→植物博士が楽しくわかりやすくご案内します。
  - ② 森林と水の清流ツアー →豊田市水道水源山と市有林から流れる清流をご案内します。

☆ 展示販売

- ・『矢作川の樹木100選』の初売り
- ・林業機械・アウトドア用品の展示即売
- ・各支所特産品の販売・展示など



## 豊田森林組合の将来展望

豊田森林組合は、森林所有者を主とした中山間地域住民と下流域の都市住民が互いに手を取り合って、矢作川中・上流域の森林の健全な育成と管理を目的としたシステムの中核的な担い手となるべく、新しい都市型森林組合を目指します。

- 1 組合員を始め森林所有者の林業活動と森林が持つ公益的な機能の維持強化の両立を目的として、矢作川中・上流域の全民有林を対象とした「矢作川流域保全・活用システム」を構築し、森林管理の指針を作ります。
- 2 森林所有者ごとに作る各種の森林データ記録「森のカルテ」を整備し、森林所有者に対して、人工林の適切な管理の実施等を、積極的に働きかけます。
- 3 「緑の雇用担い手育成対策事業」等の助成制度を活用しながら新しい林業作業者を育成するとともに、高性能林業機械等を駆使して測量から伐採搬出・運搬まで一括して実施できる機械化作業班を育成します。
- 4 下流域住民を主対象としてさまざまな森林・林業研修を実施し、森林や林業に関する正しい知識を持つ森林サポーター「森の応援団」を育成します。
- 5 企業退職者を主対象として間伐を理論的に実施できる人材を育成するための研修を実施し「間伐応援団」を育成します。その際には、地域の森林関係NPOと、緊密な連携を図ります。

森林所有者の皆さん、未来の財産を作るために人工林の間伐を実施しましょう！

都市の皆さん、森林の持つ公益的機能を発揮するための

人工林の間伐を始めとする森林整備に、ご理解とご協力を！

### 個人情報利用目的・管理について

施業を委託される際に施業委託申込書に記入頂く住所氏名等や、組合員の皆さんを的確に管理するために作成された「組合員台帳」等の個人情報は、豊田森林組合が施業を円滑に進めたり、組合員・施業委託者の皆さんへのサービス・問い合わせ等に迅速に対応するためなど、利用者の利便性の向上を図るのために使用させていただきます。なお、個人情報の詳細な使用目的は、今後製作する予定の当組合ホームページにて掲載させていただきますが、情報の漏洩や不正アクセス等からの個人情報流出に対しては、徹底した安全管理体制を整えてまいりたいと思っておりますので、ご理解とご協力をお願いいたします。